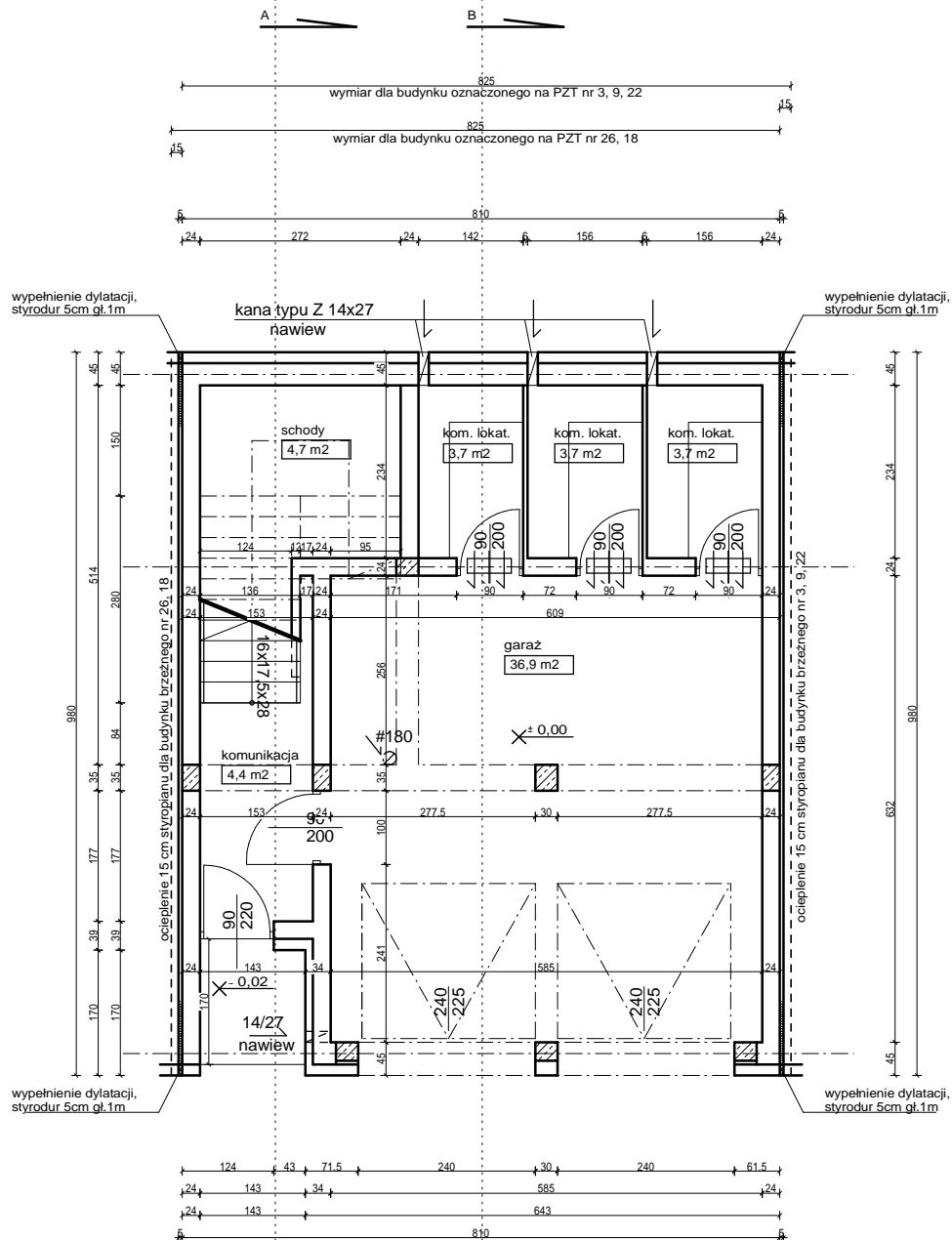


# BUDYNEK "A"



według P.Z.T.:

dla modułu A nr 26, 27, 28, 1, 2, 3  
+ 0,00 = 224,55 m n.p.m.

dla modułu A nr 32, 33, 7, 8, 9  
+ 0,00 = 226,50 m n.p.m.

dla modułu A nr 18, 19, 20, 21, 22  
+ 0,00 = 227,70 m n.p.m.

**NAZWA OBIEKTU:**

Budowa zabudowy mieszkaniowej jednorodzinnej (37 bud.) z instalacjami wew. wod-kan, gaz, co, elektryczną budowa infrastruktury technicznej, związanej z komunikacją i mediami, przebudowa ist. zjazdu, bud. zjazdu

**ADRES OBIEKTU:**

działki nr: 2548, 2549/2, 2547/2, 2546/2, 2545/8, 2531/23, 2531/4, 2531/4, 2531/6, 2531/7, 2531/25  
obr. Skawina, miasto Skawina

skala	jednostka
1:100	cm

**TEMAT :** koncepcja - rzuty parteru

**PROJEKTANT:**

mgr inż. architekt Mirosław Stochel  
nr uprawnień : MPOIA / 024 / 2004

lipiec 2015r.

**PROJEKTANT:**

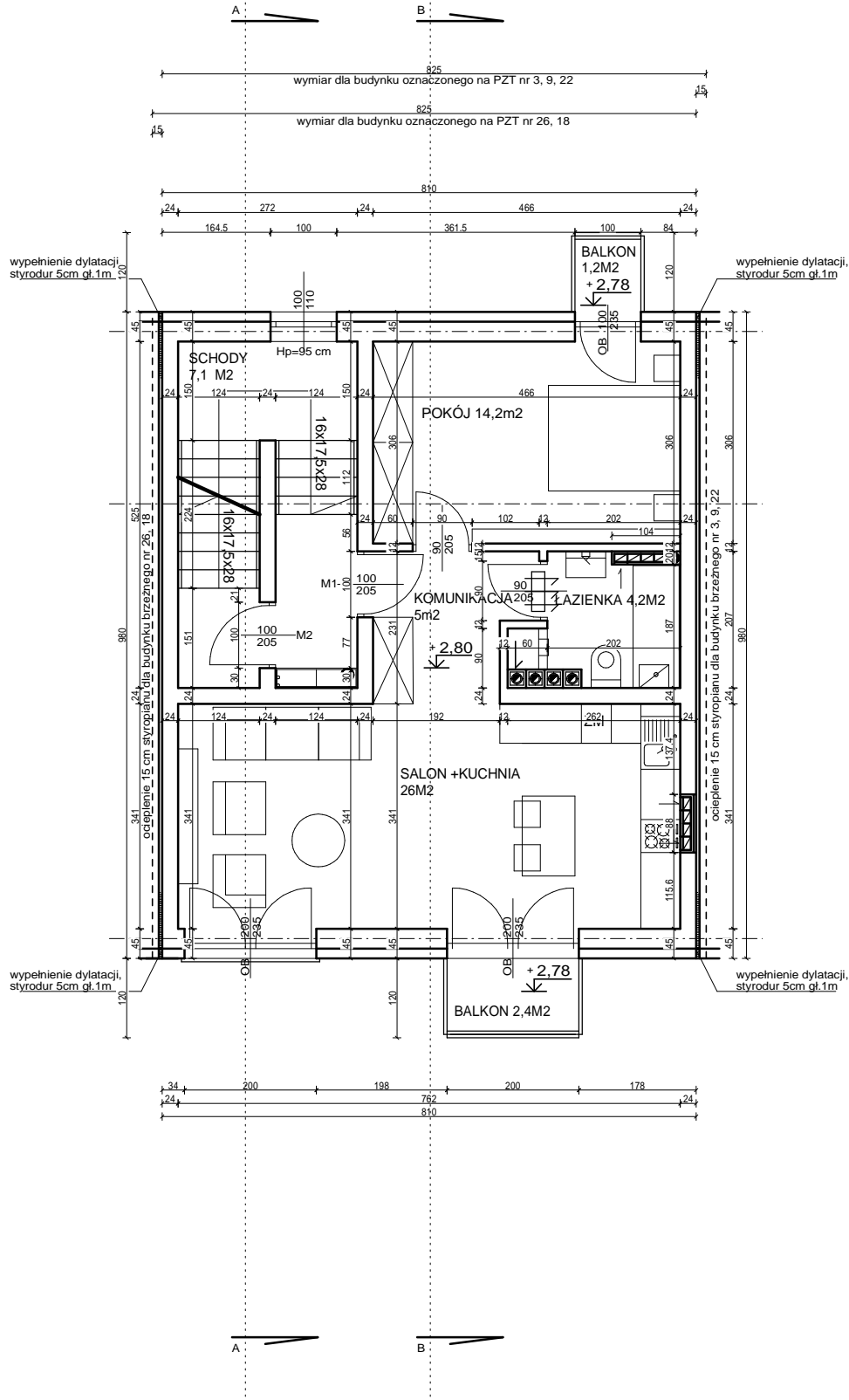
mgr inż. architekt Marcin Galas  
nr uprawnień : 451/2001

lipiec 2015

**A II a**

**01/8**

# BUDYNEK "A"



**NAZWA OBIEKTU:**

Budowa zabudowy mieszkaniowej jednorodzinnej (37 bud.) z instalacjami wew. wod-kan, gaz, co, elektryczną budowa infrastruktury technicznej, związanej z komunikacją i mediami, przebudowa ist. zjazdu, bud. zjazdu

**ADRES OBIEKTU:**

działki nr: 2548, 2549/2, 2547/2, 2546/2, 2545/8, 2531/23, 2531/4, 2531/24, 2531/6, 2531/7, 2531/25 obr. Skawina, miasto Skawina

skala	jednostka
1:100	cm

**TEMAT :** rzut I. piętra

**PROJEKTANT:**

mgr inż. architekt Mirosław Stochel  
nr uprawnień : MPOIA / 024 / 2004

lipiec 2015r.

**PROJEKTANT:**

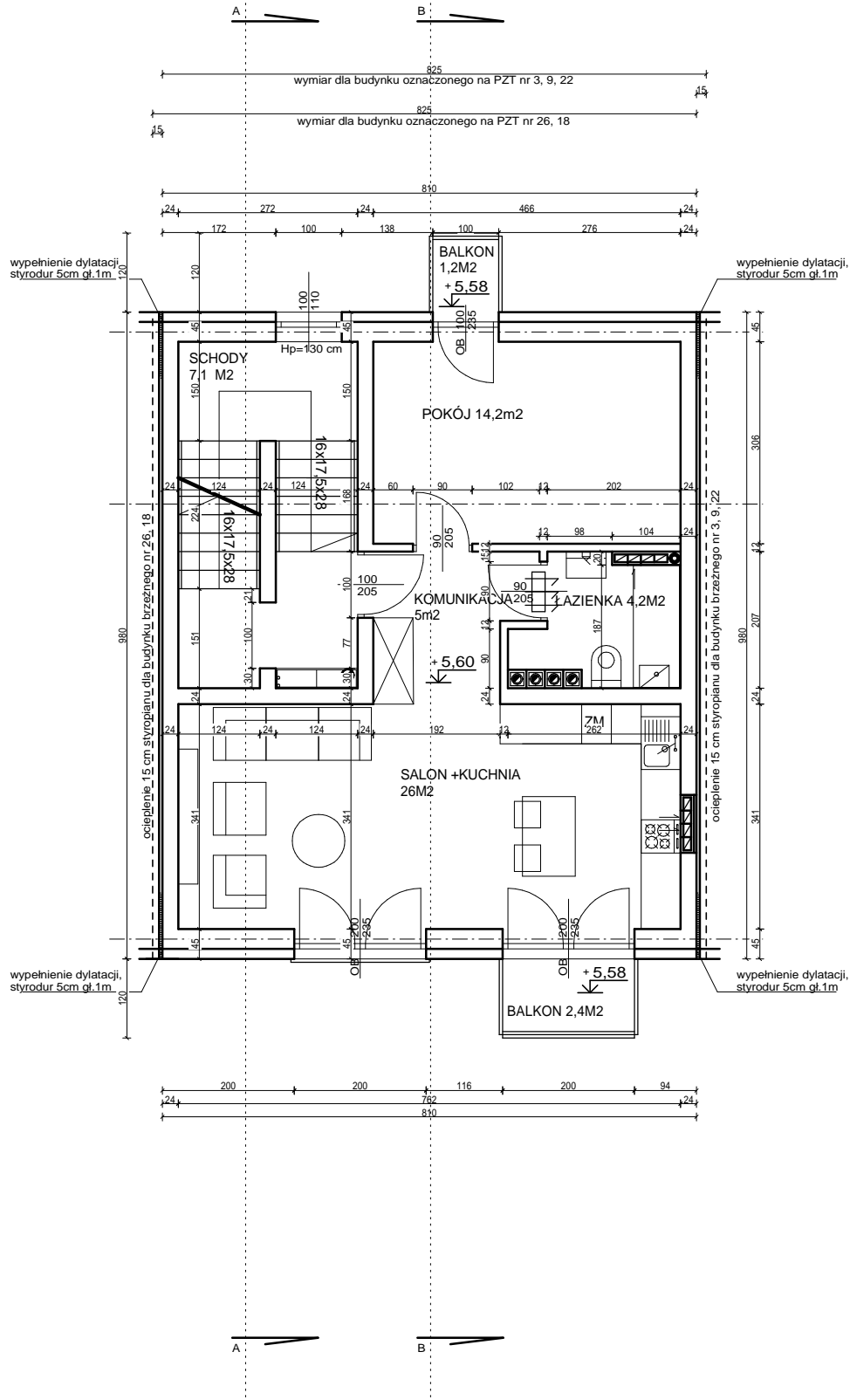
mgr inż. architekt Marcin Galas  
nr uprawnień : 451/2001

lipiec 2015

**A II a**

**02/8**

# BUDYNEK "A"



## NAZWA OBIEKTU:

Budowa zabudowy mieszkaniowej jednorodzinnej (37 bud.) z instalacjami wew. wod-kan, gaz, co, elektryczną budowa infrastruktury technicznej, związanej z komunikacją i mediami, przebudowa ist. zjazdu, bud. zjazdu

## ADRES OBIEKTU:

działki nr: 2548, 2549/2, 2547/2, 2546/2, 2545/8, 2531/23, 2531/4, 2531/24, 2531/6, 2531/7, 2531/25  
obr. Skawina, miasto Skawina

skala	jednostka
1:100	cm

TEMAT : rzut II. piętra

## PROJEKTANT:

mgr inż. architekt Mirosław Stochel  
nr uprawnień : MPOIA / 024 / 2004

lipiec 2015r.

## PROJEKTANT:

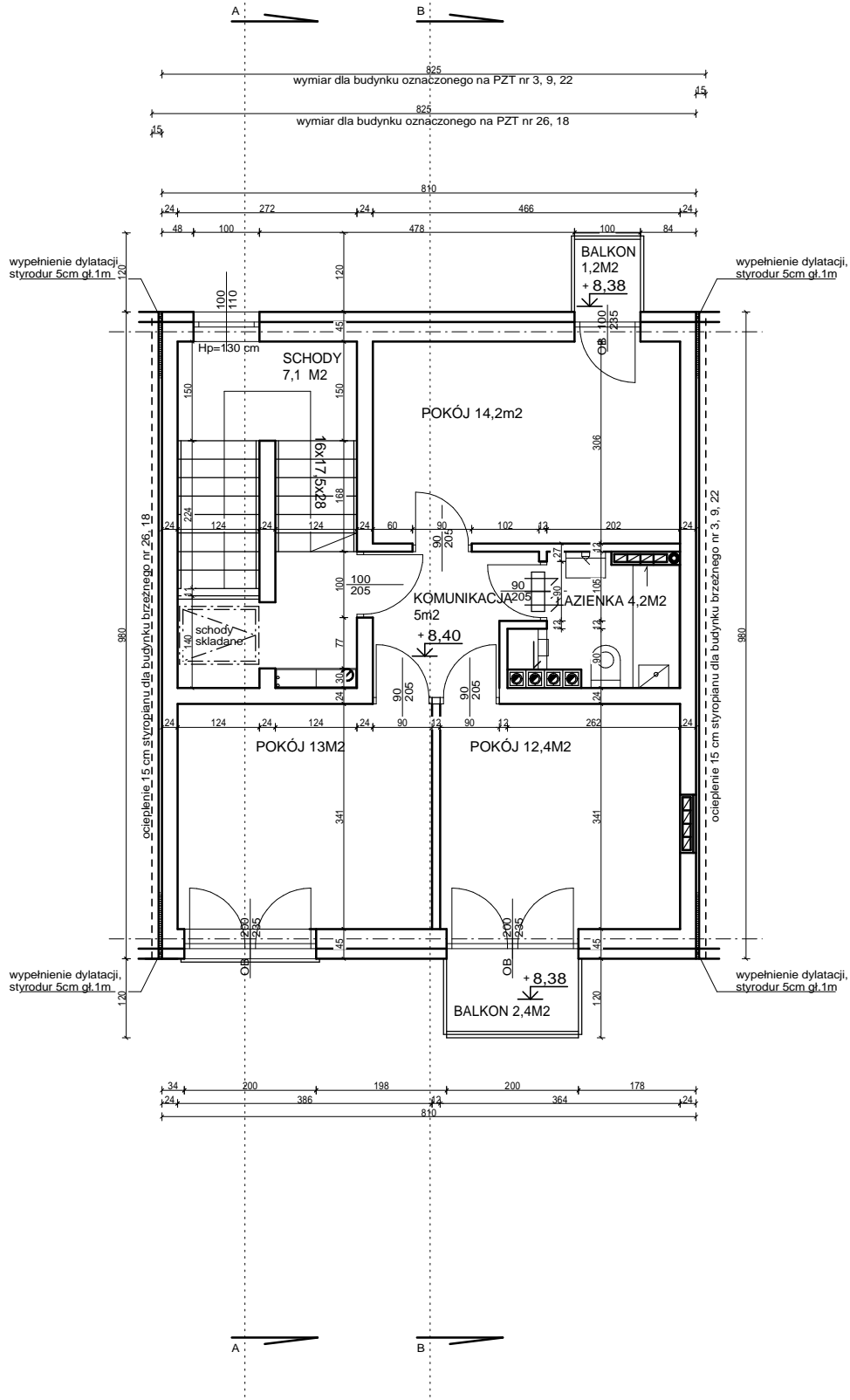
mgr inż. architekt Marcin Galas  
nr uprawnień : 451/2001

lipiec 2015

A II a

03/8

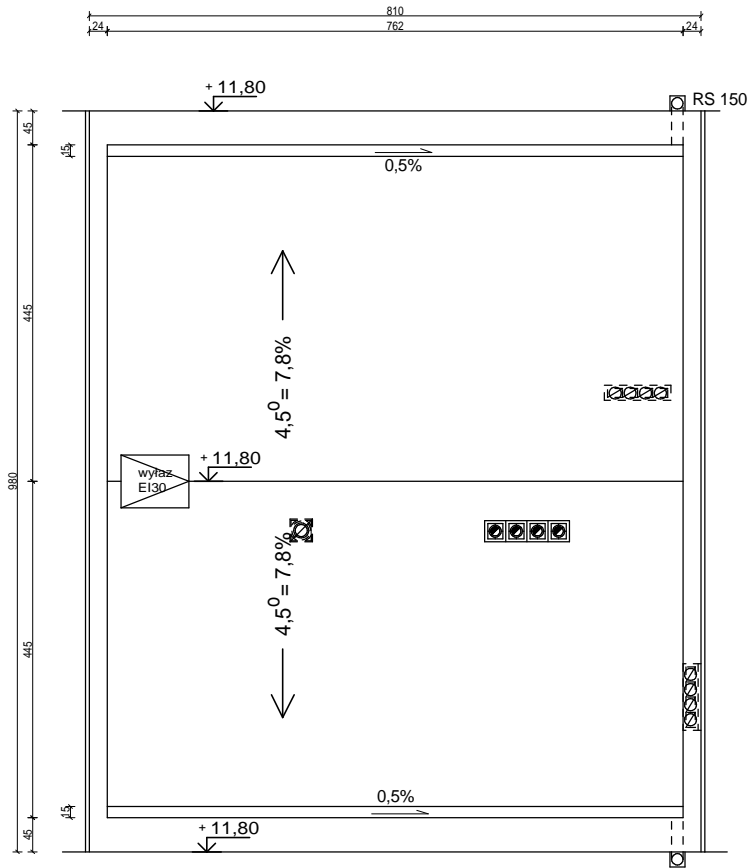
# BUDYNEK "A"



<b>NAZWA OBIEKTU:</b>		
Budowa zabudowy mieszkaniowej jednorodzinnej (37 bud.) z instalacjami wew. wod-kan, gaz, co, elektryczną budowa infrastruktury technicznej, związanej z komunikacją i mediami, przebudowa ist. zjazdu, bud. zjazdu		
<b>ADRES OBIEKTU:</b>		
działki nr: 2548, 2549/2, 2547/2, 2546/2, 2545/8, 2531/23, 2531/4, 2531/24, 2531/6, 2531/7, 2531/25 obr. Skawina, miasto Skawina		
skala	jednostka	
1:100	cm	

<b>TEMAT :</b> rzut III. piętra		
<b>PROJEKTANT:</b>	lipiec 2015r.	<b>A II a</b>  <b>04/8</b>
mgr inż. architekt Mirosław Stochel nr uprawnień : MPOIA / 024 / 2004		
<b>PROJEKTANT:</b>	lipiec 2015	
mgr inż. architekt Marcin Galas nr uprawnień : 451/2001		

# BUDYNEK "A"



**NAZWA OBIEKTU:**

Budowa zabudowy mieszkaniowej jednorodzinnej (37 bud.) z instalacjami wew. wod-kan, gaz, co, elektryczną budowa infrastruktury technicznej, związanej z komunikacją i mediami, przebudowa ist. zjazdu, bud. zjazdu

**ADRES OBIEKTU:**

działki nr: 2548, 2549/2, 2547/2, 2546/2, 2545/8, 2531/23, 2531/4, 2531/24, 2531/6, 2531/7, 2531/25 obr. Skawina, miasto Skawina

skala	jednostka
1:100	cm

**TEMAT :** rzut polaci dachowych

**PROJEKTANT:**

mgr inż. architekt Mirosław Stochel  
nr uprawnień : MPOIA / 024 / 2004

lipiec 2015r.

**PROJEKTANT:**

mgr inż. architekt Marcin Galas  
nr uprawnień : 451/2001

lipiec 2015

**A II a**

**05/8**

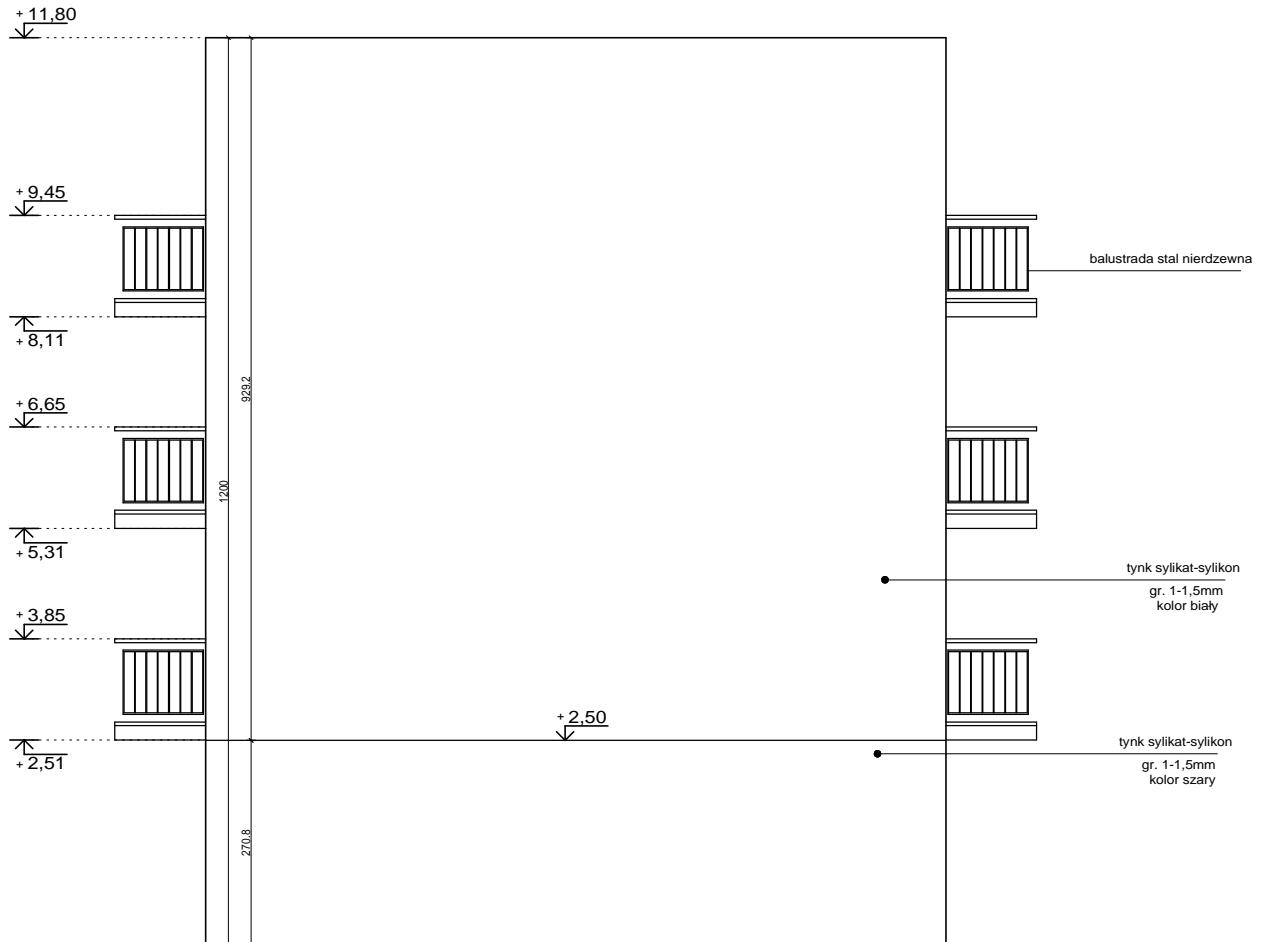
# BUDYNEK "A"



<b>NAZWA OBIEKTU:</b> Budowa zabudowy mieszkaniowej jednorodzinnej (37 bud.) z instalacjami wew. wod-kan, gaz, co, elektryczną budowa infrastruktury technicznej, związanej z komunikacją i mediami, przebudowa ist. zjazdu, bud. zjazdu		skala	jednostka
<b>ADRES OBIEKTU:</b> działki nr. 2548, 2549/2, 2547/2, 2546/2, 2545/8, 2531/23, 2531/4, 2531/24, 2531/6, 2531/7, 2531/25 obr. Skawina, miasto Skawina		1:100	cm

<b>TEMAT :</b> elewacje		lipiec 2015r.	A II a
<b>PROJEKTANT:</b> mgr inż. architekt Mirosław Stochel nr uprawnień : MPOIA / 024 / 2004			
<b>PROJEKTANT:</b> mgr inż. architekt Marcin Galas nr uprawnień : 451/2001	lipiec 2015		06/8

# BUDYNEK "A"



**NAZWA OBIEKTU:**

Budowa zabudowy mieszkaniowej jednorodzinnej (37 bud.) z instalacjami wew. wod-kan, gaz, co, elektryczną budowa infrastruktury technicznej, związanej z komunikacją i mediami, przebudowa ist. zjazdu, bud. zjazdu

**ADRES OBIEKTU:**

działki nr: 2548, 2549/2, 2547/2, 2546/2, 2545/8, 2531/23, 2531/4, 2531/24, 2531/6, 2531/7, 2531/25 obr. Skawina, miasto Skawina

skala	jednostka
1:100	cm

**TEMAT :** elewacja boczna

**PROJEKTANT:**

mgr inż. architekt Mirosław Stochel  
nr uprawnień : MPOIA / 024 / 2004

lipiec 2015r.

**PROJEKTANT:**

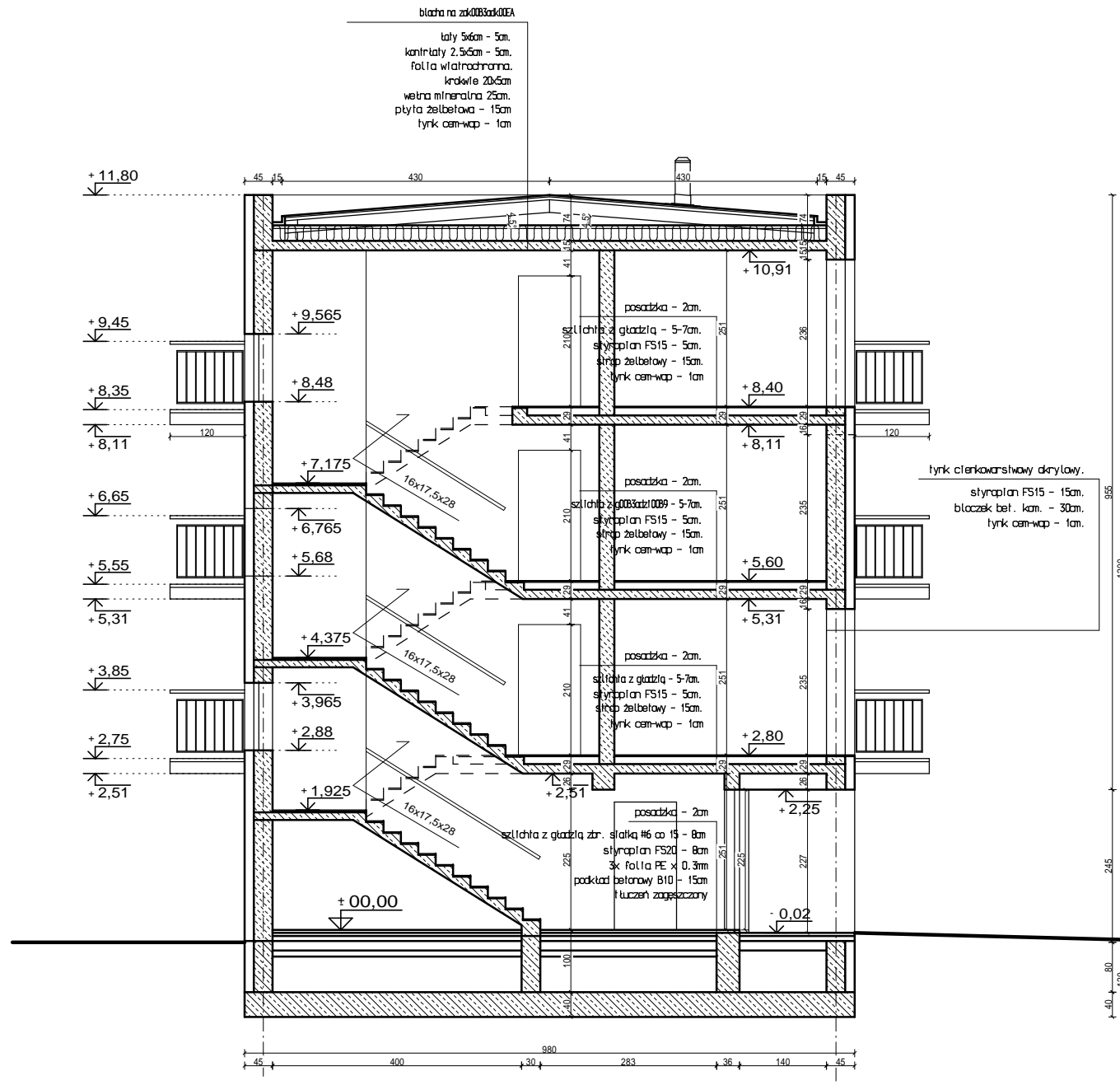
mgr inż. architekt Marcin Galas  
nr uprawnień : 451/2001

lipiec 2015

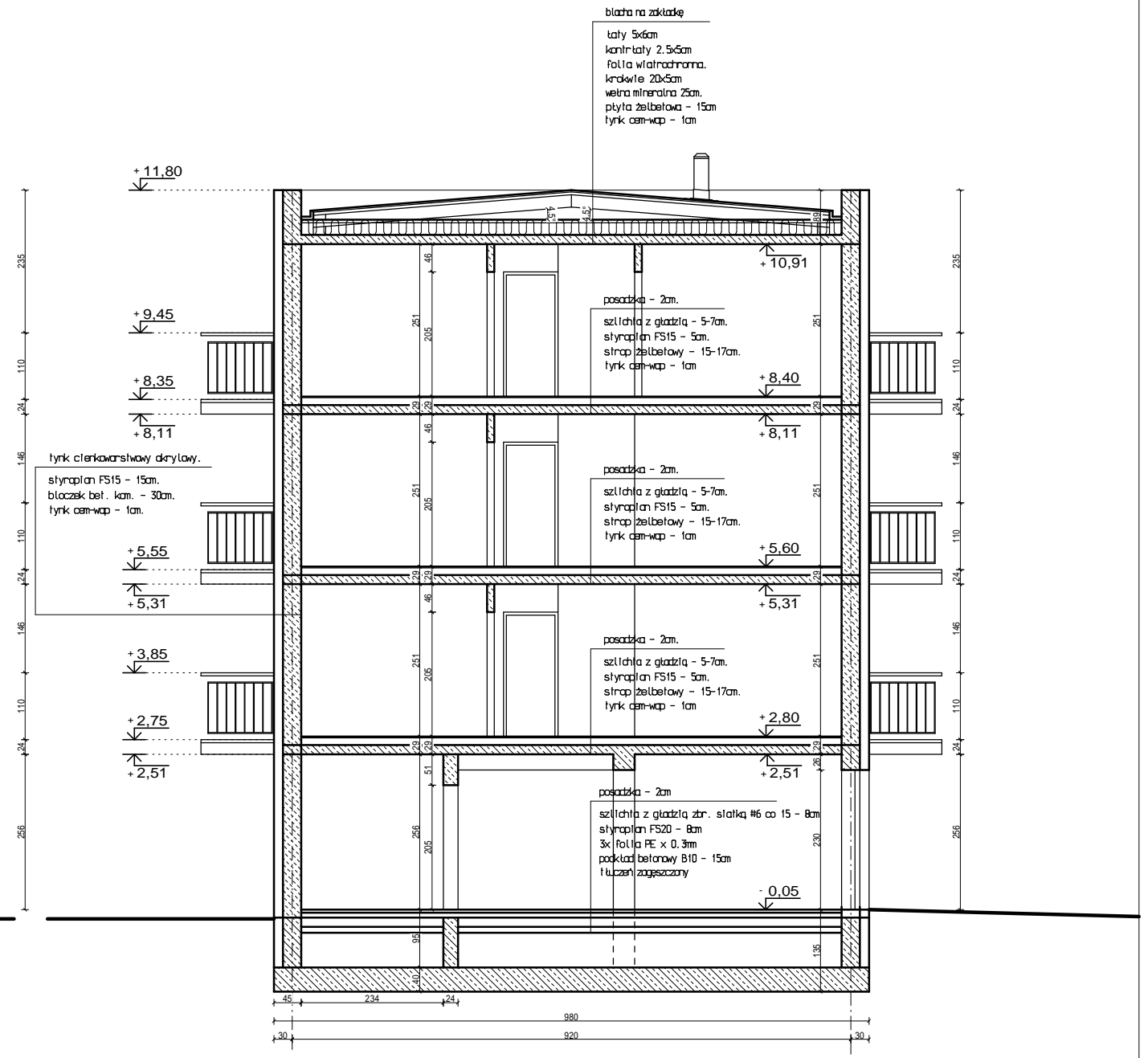
**A II a**

**07/8**

# BUDYNEK "A"



A-A



B-B

**NAZWA OBIEKTU:**  
Budowa zabudowy mieszkaniowej jednorodzinnej (37 bud.) z instalacjami wew. wod-kan, gaz, co, elektryczną budowa infrastruktury technicznej, związanej z komunikacją i mediami, przebudowa ist. zjazdu, bud. zjazdu

**ADRES OBIEKTU:**  
działki nr: 2548, 2549/2, 2547/2, 2546/2, 2545/8, 2531/23, 2531/4, 2531/24, 2531/6, 2531/7, 2531/25  
obr. Skawina, miasto Skawina

skala	jednostka
1:100	cm

**TEMAT :** przekrój A-A, przekrój B-B

**PROJEKTANT:** lipiec 2015r.

mgr inż. architekt Mirosław Stochel

nr uprawnień : MPOIA / 024 / 2004

**PROJEKTANT:** lipiec 2015

mgr inż. architekt Marcin Galas

nr uprawnień : 451/2001

A II a

08/8