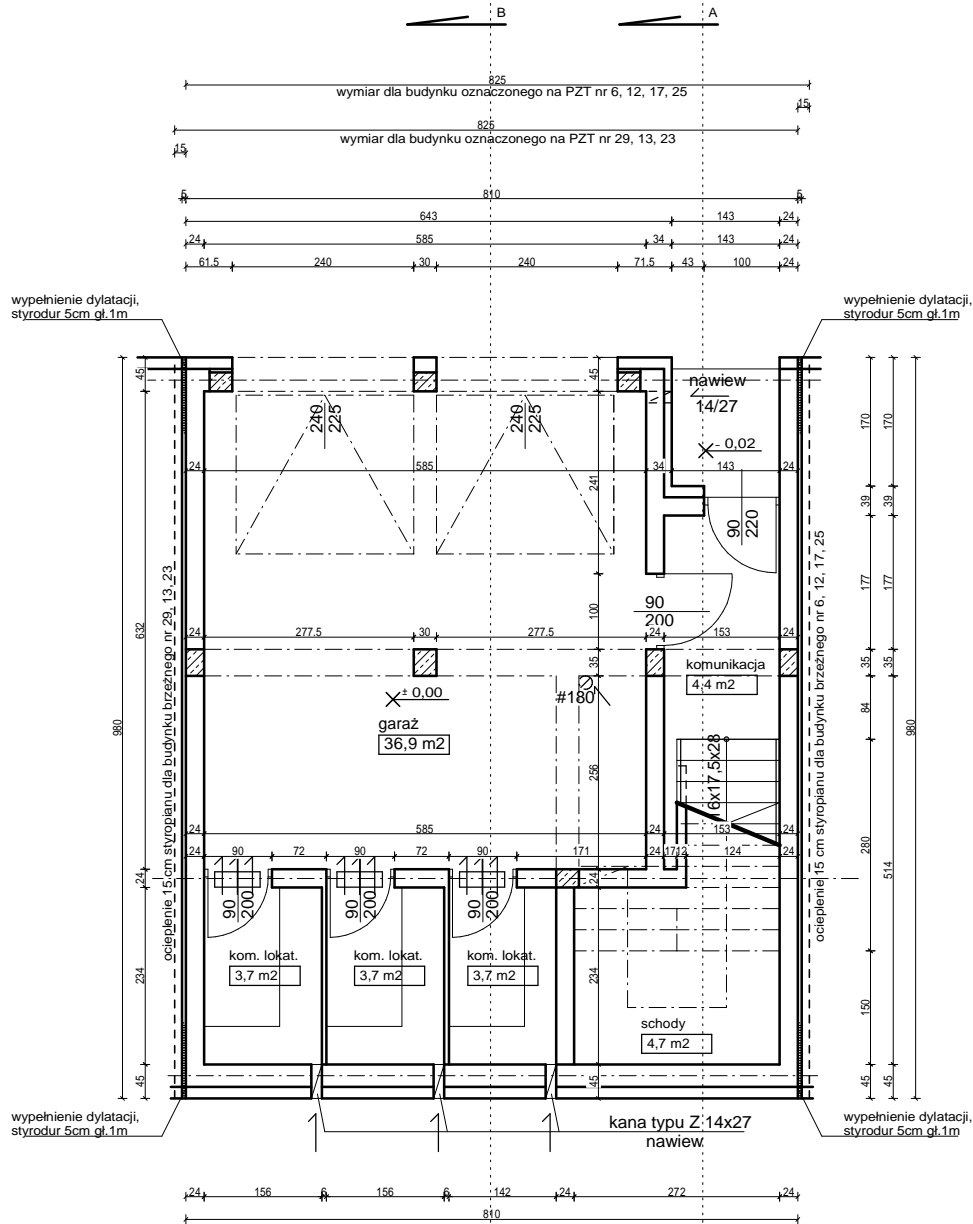


BUDYNEK "B"



według P.Z.T.:

dla modułu B nr 29, 30, 31, 4, ~~5, 6~~
+ 0,00 = 224,65 m n.p.m.

dla modułu B nr 34, 35, 10, 11, 12
+ 0,00 = 226,60 m n.p.m.

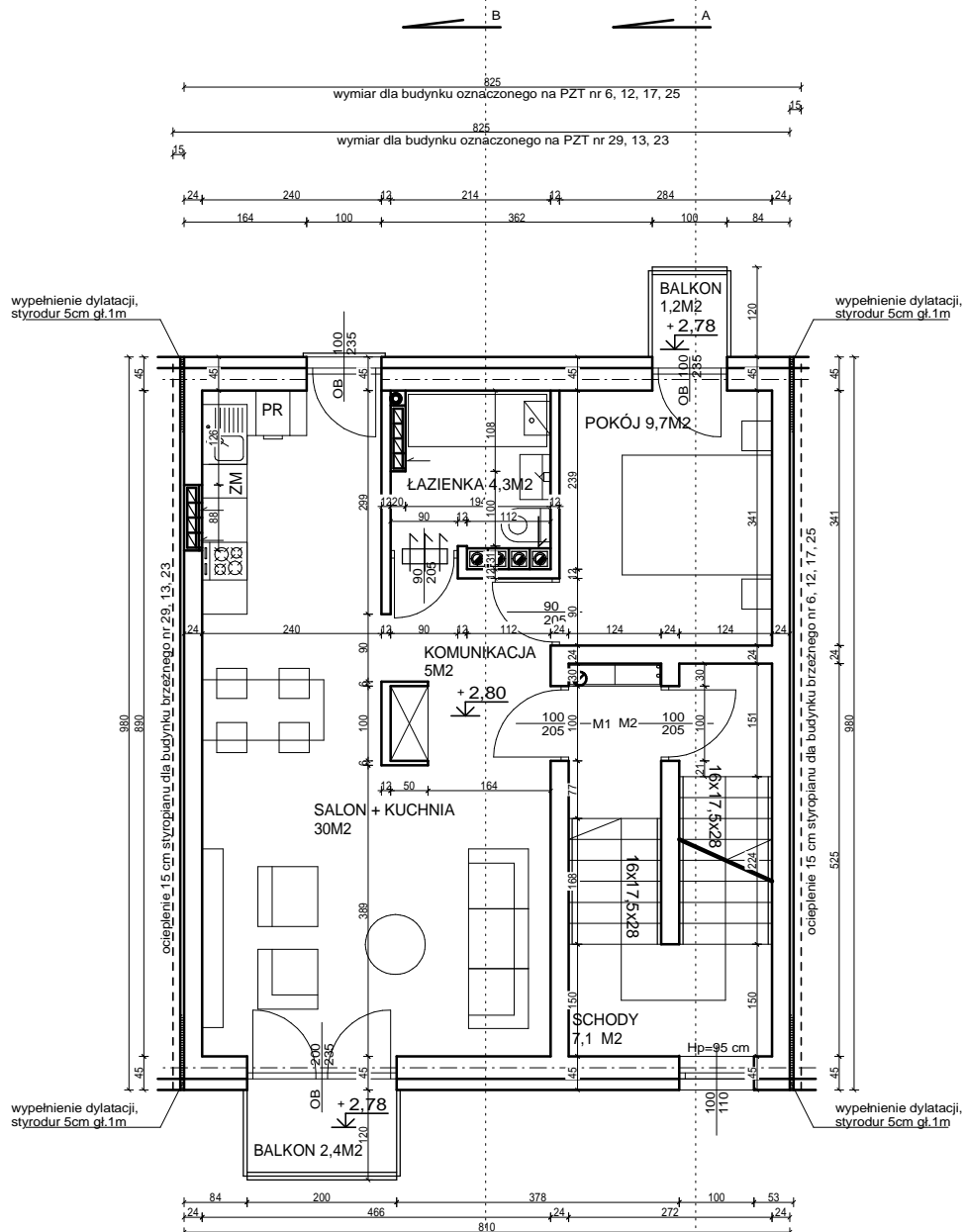
dla modułu B nr 13, 14, 15, 16, 17
+ 0,00 = 228,25 m n.p.m.

dla modułu B nr 23, 24, 25
+ 0,00 = 227,70 m n.p.m.

| | |
|---|-----------------|
| NAZWA OBIEKTU: Budowa zabudowy mieszkaniowej jednorodzinnej (37 bud.) z instalacjami wew. wod-kan, gaz, co, elektryczną budowa infrastruktury technicznej, związanej z komunikacją i mediami, przebudowa ist. zjazdu, bud. zjazdu | |
| ADRES OBIEKTU: działki nr: 2548, 2549/2, 2547/2, 2546/2, 2545/8, 2531/23, 2531/4, 2531/24, 2531/6, 2531/7, 2531/25 obr. Skawina, miasto Skawina | skala 1:100 |
| | jednostka cm |

| | |
|--|---------------|
| TEMAT : koncepcja - rzuty parteru | |
| PROJEKTANT: mgr inż. architekt Mirosław Stochel nr uprawnień : MPOIA / 024 / 2004 | lipiec 2015r. |
| PROJEKTANT: mgr inż. architekt Marcin Galas nr uprawnień : 451/2001 | lipiec 2015 |
| A II b | |
| 01/8 | |

BUDYNEK "B"



NAZWA OBIEKTU:

Budowa zabudowy mieszkaniowej jednorodzinnej (37 bud.) z instalacjami wew. wod-kan, gaz, co, elektryczną budowa infrastruktury technicznej, związanej z komunikacją i mediami, przebudowa ist. zjazdu, bud. zjazdu

ADRES OBIEKTU:

działki nr: 2548, 2549/2, 2547/2, 2546/2, 2545/8, 2531/23, 2531/4, 2531/24, 2531/6, 2531/7, 2531/25
obr. Skawina, miasto Skawina

| | |
|-------|-----------|
| skala | jednostka |
| 1:100 | cm |

TEMAT : rzut I. piętra

PROJEKTANT:

mgr inż. architekt Mirosław Stochel
nr uprawnień : MPOIA / 024 / 2004

lipep:202014r.

PROJEKTANT:

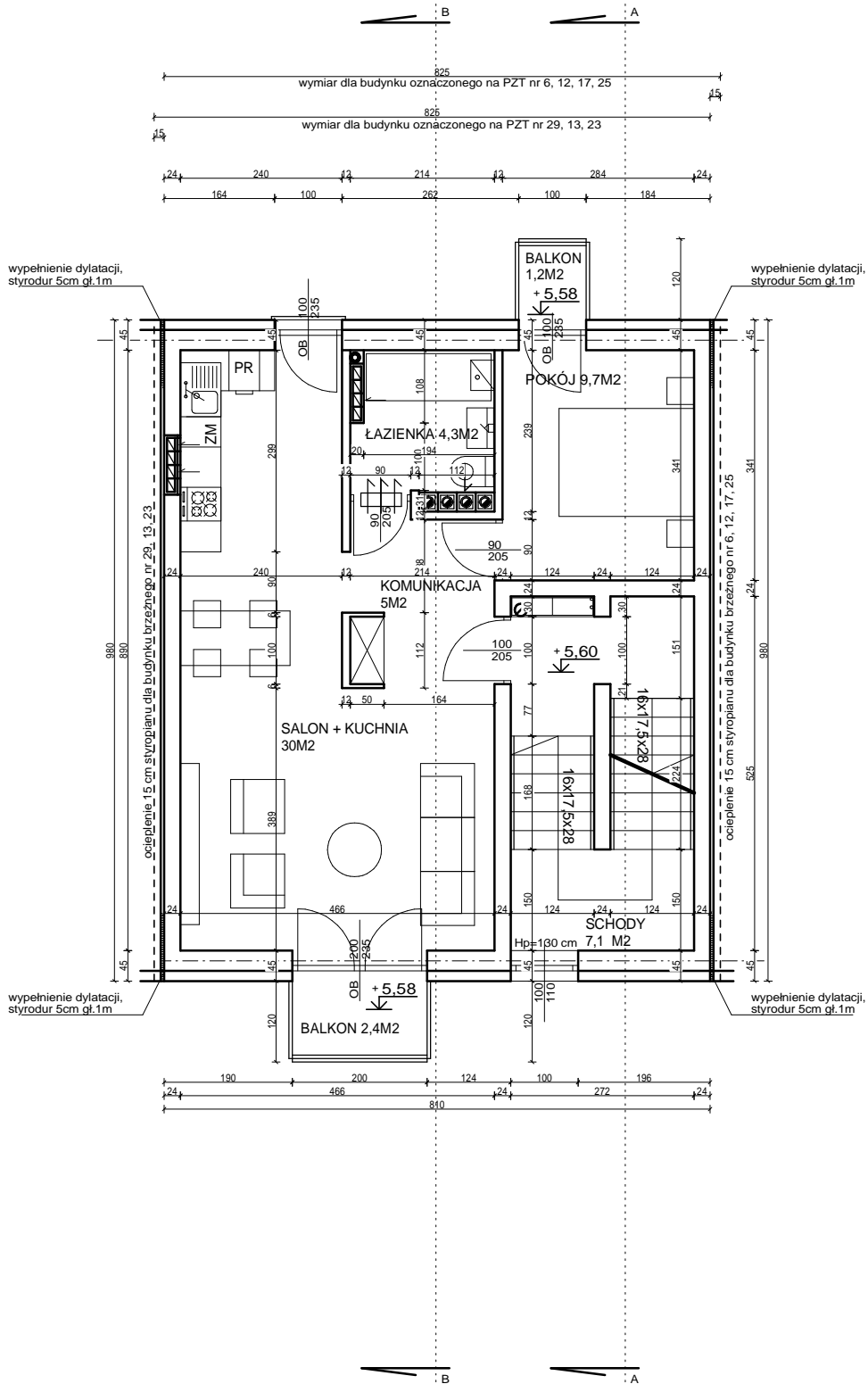
mgr inż. architekt Marcin Galas
nr uprawnień : 451/2001

lipep:202014r.

A II b

02/8

BUDYNEK "B"



NAZWA OBIEKTU:

Budowa zabudowy mieszkaniowej jednorodzinnej (37 bud.) z instalacjami wew. wod-kan, gaz, co, elektryczną budowa infrastruktury technicznej, związanej z komunikacją i mediami, przebudowa ist. zjazdu, bud. zjazdu

ADRES OBIEKTU:

działki nr: 2548, 2549/2, 2547/2, 2546/2, 2545/8, 2531/23, 2531/4, 2531/24, 2531/6, 2531/7, 2531/25
obr. Skawina, miasto Skawina

| | |
|-------|-----------|
| skala | jednostka |
| 1:100 | cm |

TEMAT : rzut II. piętra

PROJEKTANT:

mgr inż. architekt Mirosław Stochel
nr uprawnień : MPOIA / 024 / 2004

lipiec 2015r.

PROJEKTANT:

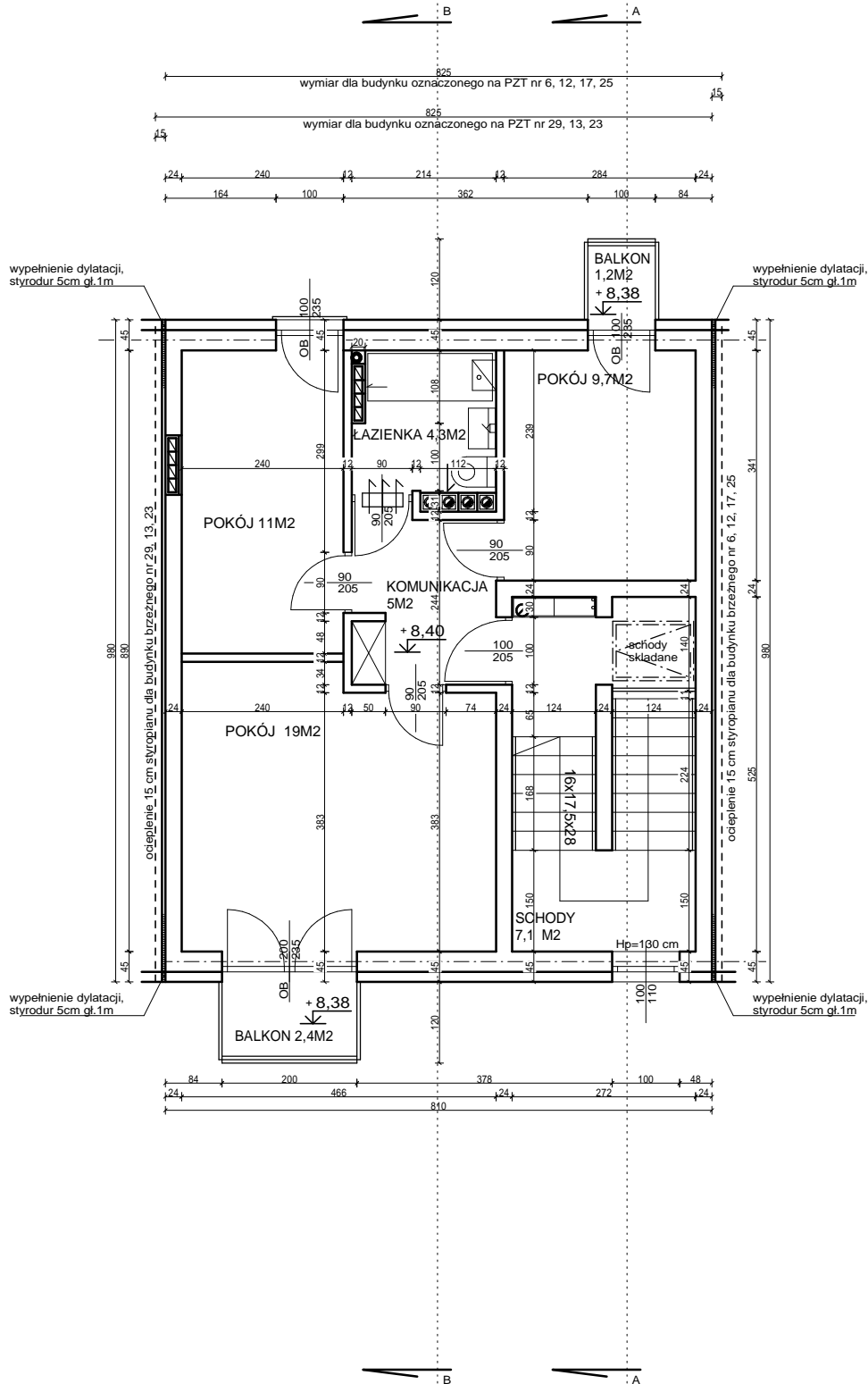
mgr inż. architekt Marcin Galas
nr uprawnień : 451/2001

lipiec 2015

A II b

03/8

BUDYNEK "B"



NAZWA OBIEKTU:

Budowa zabudowy mieszkaniowej jednorodzinnej (37 bud.) z instalacjami wew. wod-kan, gaz, co, elektryczną budowa infrastruktury technicznej, związanej z komunikacją i mediami, przebudowa ist. zjazdu, bud. zjazdu

ADRES OBIEKTU:

działki nr: 2548, 2549/2, 2547/2, 2546/2, 2545/8, 2531/23, 2531/4, 2531/24, 2531/6, 2531/7, 2531/25
obr. Skawina, miasto Skawina

| skala | jednostka |
|-------|-----------|
| 1:100 | cm |

TEMAT : rzut III. piętra

PROJEKTANT:

mgr inż. architekt Mirosław Stochel
nr uprawnień : MPOIA / 024 / 2004

lipiec 2015r.

PROJEKTANT:

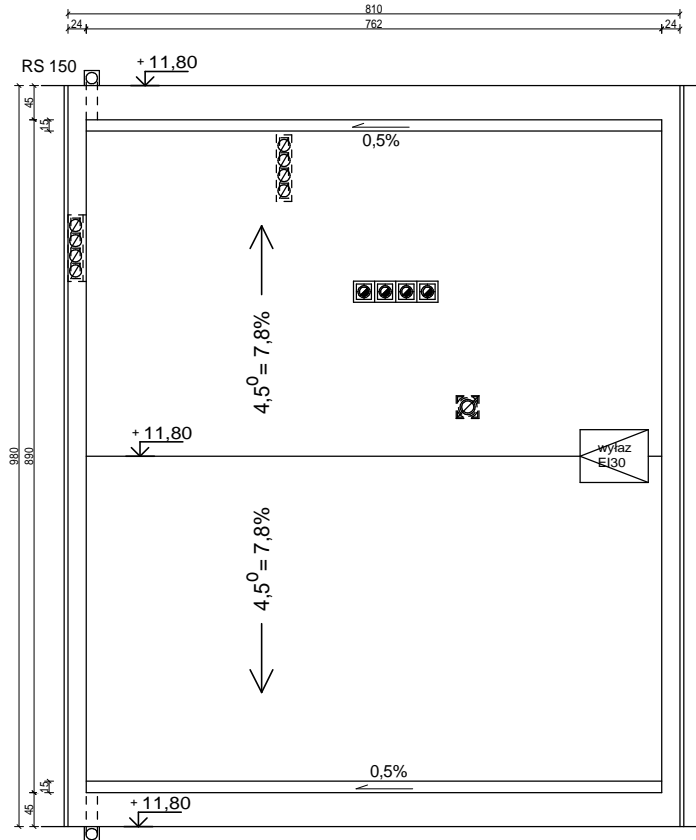
mgr inż. architekt Marcin Galas
nr uprawnień : 451/2001

lipiec 2015

A II b

04/8

BUDYNEK "B"



NAZWA OBIEKTU:

Budowa zabudowy mieszkaniowej jednorodzinnej (37 bud.) z instalacjami wew. wod-kan, gaz, co, elektryczną budowa infrastruktury technicznej, związanej z komunikacją i mediami, przebudowa ist. zjazdu, bud. zjazdu

ADRES OBIEKTU:

działki nr: 2548, 2549/2, 2547/2, 2546/2, 2545/8, 2531/23, 2531/4, 2531/24, 2531/6, 2531/7, 2531/25 obr. Skawina, miasto Skawina

| skala | jednostka |
|-------|-----------|
| 1:100 | cm |

TEMAT : rzut połaci dachowych

PROJEKTANT:

mgr inż. architekt Mirosław Stochel
nr uprawnień : MPOIA / 024 / 2004

lipiec 2015r.

PROJEKTANT:

mgr inż. architekt Marcin Galas
nr uprawnień : 451/2001

lipiec 2015

A II b

06/8

BUDYNEK "B"

+11,80



stolarka PCV
szry / grafit
szpalety Alu grafit

tynk sylikat-sylikon
gr. 1-1,5mm
kolor szary

rynna Alu
grafit

balustrada stal nierdzewna

tynk sylikat-sylikon
gr. 1-1,5mm
kolor biały

tynk sylikat-sylikon
gr. 1-1,5mm
kolor szary

stolarka PCV
szry / grafit

elewacja północna

+11,80



tynk sylikat-sylikon
gr. 1-1,5mm
kolor szary

stolarka PCV
szry / grafit
szpalety Alu grafit

tynk sylikat-sylikon
gr. 1-1,5mm
kolor biały

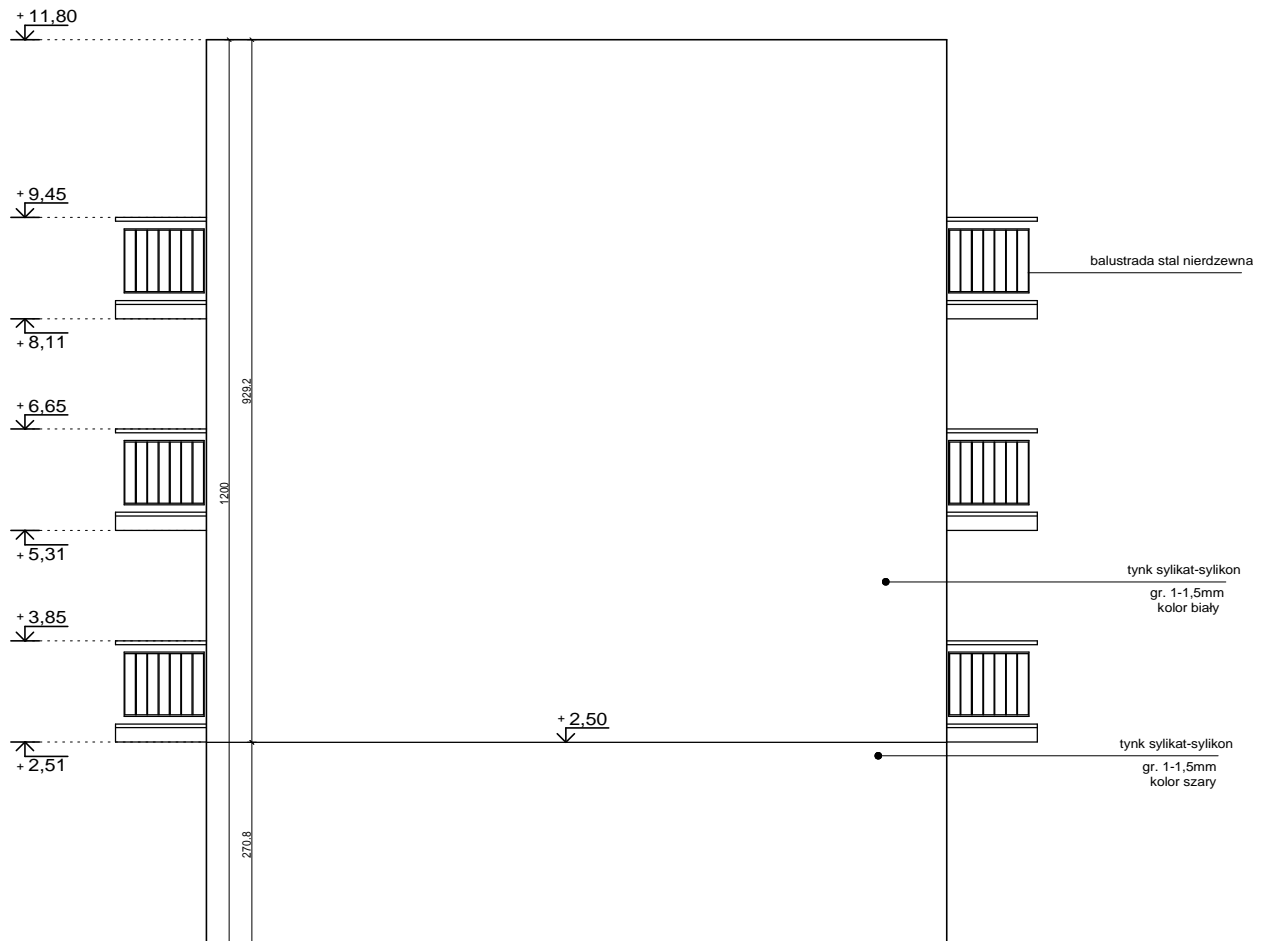
tynk sylikat-sylikon
gr. 1-1,5mm
kolor szary

elewacja południowa

| | | | |
|---|--|-------|-----------|
| NAZWA OBIEKTU: Budowa zabudowy mieszkaniowej jednorodzinnej (37 bud.) z instalacjami wew. wod-kan, gaz, co, elektryczną budowa infrastruktury technicznej, związanej z komunikacją i mediami, przebudowa ist. zjazdu, bud. zjazdu | | skala | jednostka |
| ADRES OBIEKTU: działki nr. 2548, 2549/2, 2547/2, 2546/2, 2545/8, 2531/23, 2531/4, 2531/24, 2531/6, 2531/7, 2531/25 obr. Skawina, miasto Skawina | | 1:100 | cm |

| | | | |
|--|-------------|---------------|--------|
| TEMAT : elewacje | | lipiec 2015r. | A II b |
| PROJEKTANT: mgr inż. architekt Mirosław Stochel nr uprawnień : MPOIA / 024 / 2004 | | | |
| PROJEKTANT: mgr inż. architekt Marcin Galas nr uprawnień : 451/2001 | lipiec 2015 | | 06/8 |

BUDYNEK "B"



NAZWA OBIEKTU:

Budowa zabudowy mieszkaniowej jednorodzinnej (37 bud.) z instalacjami wew. wod-kan, gaz, co, elektryczną budowa infrastruktury technicznej, związanej z komunikacją i mediami, przebudowa ist. zjazdu, bud. zjazdu

ADRES OBIEKTU:

działki nr: 2548, 2549/2, 2547/2, 2546/2, 2545/8, 2531/23, 2531/4, 2531/24, 2531/6, 2531/7, 2531/25
obr. Skawina, miasto Skawina

| skala | jednostka |
|-------|-----------|
| 1:100 | cm |

TEMAT : elewacja boczna

PROJEKTANT:

mgr inż. architekt Mirosław Stochel
nr uprawnień : MPOIA / 024 / 2004

lipiec 2015r.

PROJEKTANT:

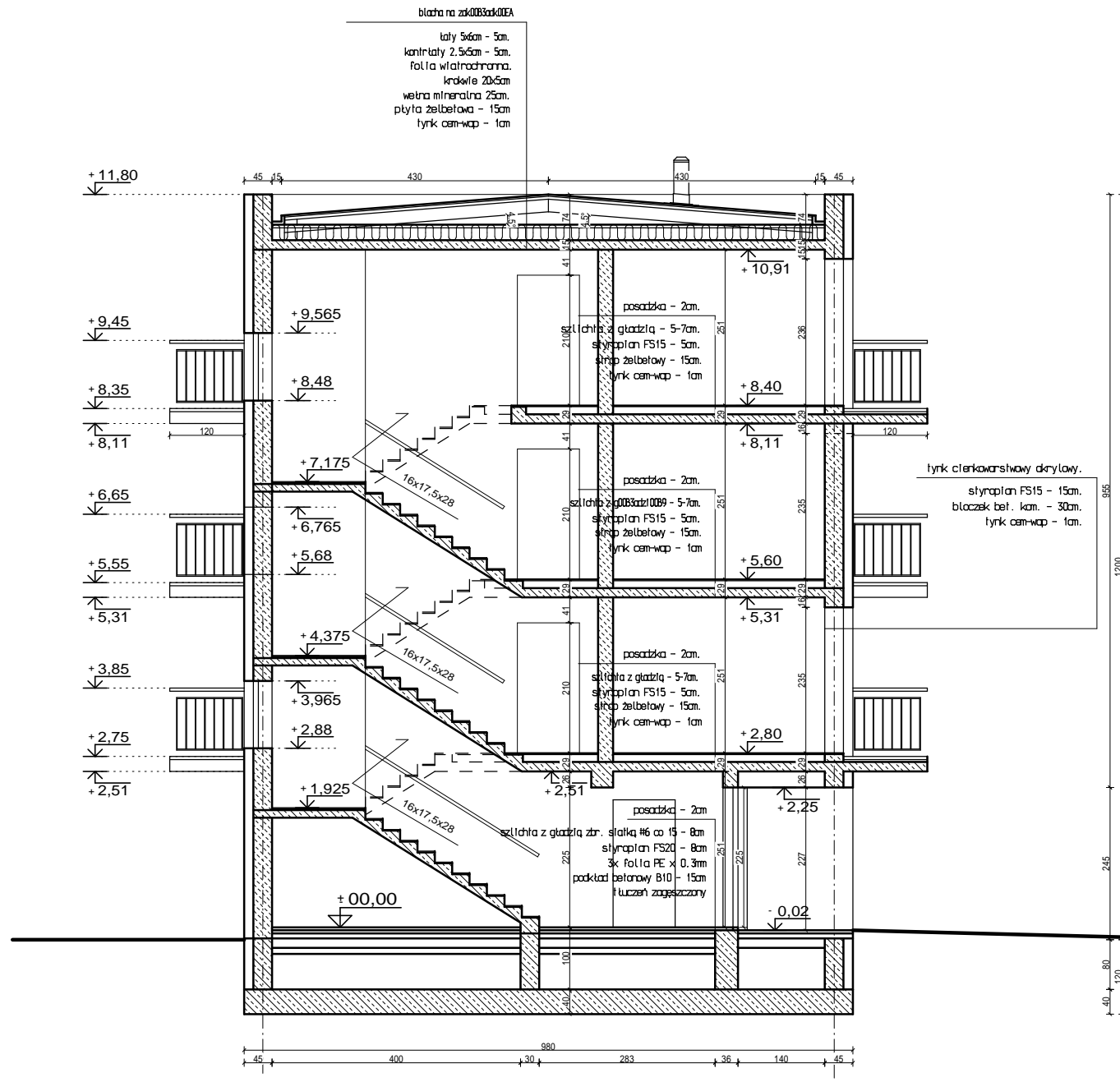
mgr inż. architekt Marcin Galas
nr uprawnień : 451/2001

lipiec 2015

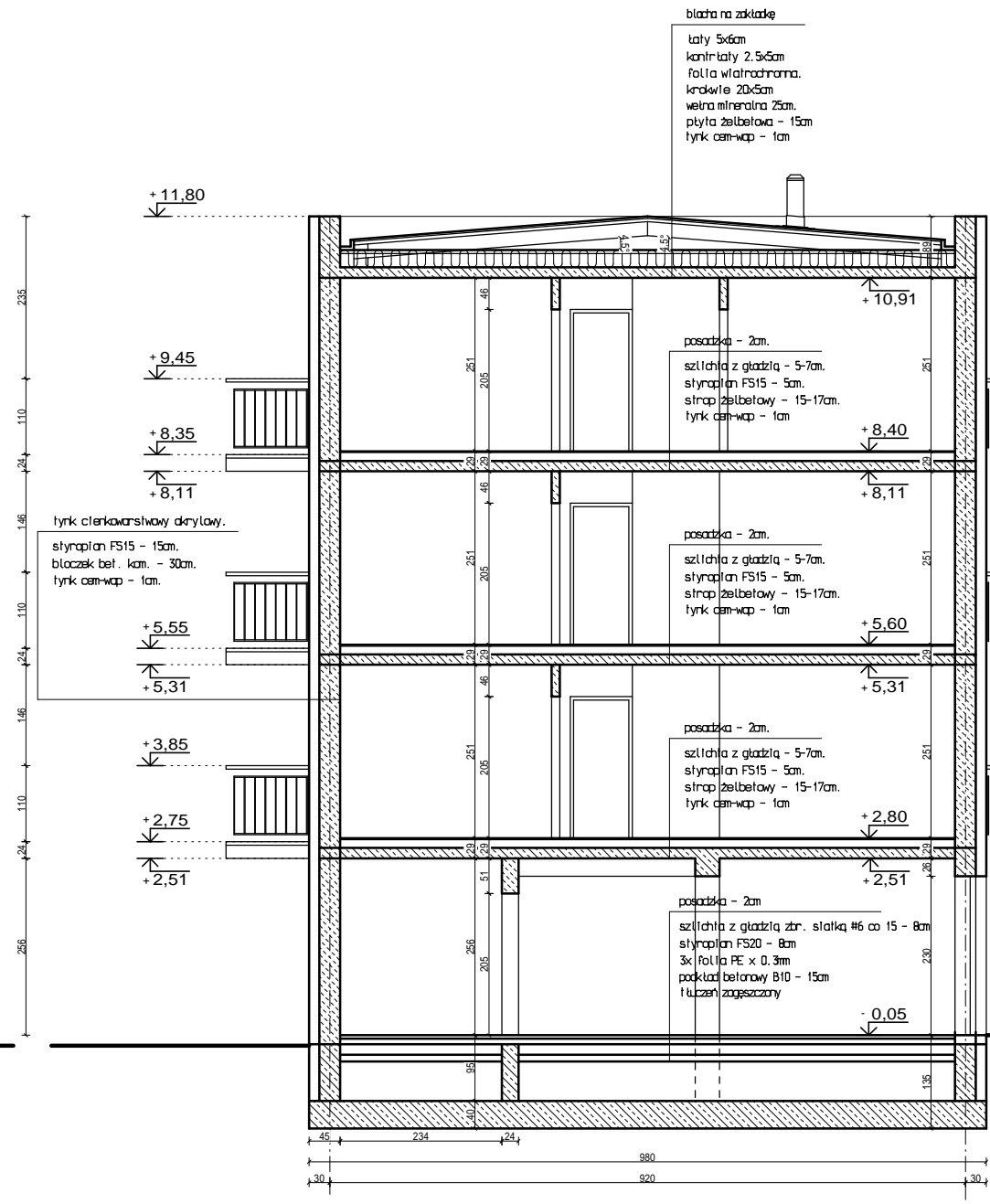
A II b

07/8

BUDYNEK "B"



A-A



B-B

| | |
|---|-----------|
| NAZWA OBIEKTU: Budowa zabudowy mieszkaniowej jednorodzinnej (37 bud.) z instalacjami wew. wod-kan, gaz, co, elektryczną budowa infrastruktury technicznej, związanej z komunikacją i mediami, przebudowa ist. zjazdu, bud. zjazdu | |
| ADRES OBIEKTU: działki nr: 2548, 2549/2, 2547/2, 2546/2, 2545/8, 2531/23, 2531/4, 2531/24, 2531/6, 2531/7, 2531/25 obr. Skawina, miasto Skawina | |
| skala | jednostka |
| 1:100 | cm |

TEMAT : przekrój A-A, przekrój - B-B

PROJEKTANT: lipiec 2015r.

mgr inż. architekt Mirosław Stochel

nr uprawnień : MPOIA / 024 / 2004

PROJEKTANT: lipiec 2015

mgr inż. architekt Marcin Galas

nr uprawnień : 451/2001

A II b

08/8